

## **Коммерческая недвижимость в городе Мытищи Московской области для продажи**

**Для справок: тел. +7 903 542-29-83**



Предлагаем для продажи коммерческие помещения в жилом доме  
по адресу: г. Мытищи, Московская область, ул. Рождественская, дом 5

### **Объект права согласно Свидетельствам о государственной регистрации права.**

Нежилое помещение, общая площадь 236,1 кв.м, этаж подвал, номер на поэтажном плане 8, адрес объекта: Московская область, г. Мытищи, ул. Рождественская, д.5. пом.VII

На каждое основное и вспомогательное помещение получены Свидетельства о праве собственности и технические паспорта БТИ. Дом введен в эксплуатацию в 2011 году.

**К продаже предлагается каждое помещение в отдельности или всё помещение полностью.**

## **Коммерческая недвижимость в городе Мытищи, Московская область**

### **Характеристика помещений:**

общая площадь 236,1 кв.м, в том числе:

- основная 196 кв.м

количество комнат – 9

площади комнат: от 16,3 до 26,7 кв.м

- вспомогательная 40,1 кв.м

санузел: 1,9 кв.м

коридор: 38,2 кв.м

В каждом помещении имеются централизованные системы:

- центральное отопление;
- приточно-вытяжная вентиляция;
- система пожарного оповещения;
- система пожарной сигнализации;
- сухостойная сплинкерная система пожаротушения.

Имеется согласование на подключение к водопроводу и канализации.

Коридор и санузел полностью отделаны. Качество отделки - высокое. Стены и потолок оштукатурены и покрашены краской. На полу уложен керамогранит с плинтусом.

Основные помещения - без отделки и без дверей. Стены, пол и потолок - из бетона и кирпича, имеются окна. Высота потолков 2,7 м. Между подвалом и жилыми квартирами имеется технический этаж.

Имеется разрешение и согласованный проект на электроснабжение. Выделенная электрическая мощность 46,61 кВт. Установлен отдельный кабельный ввод с трехфазным счетчиком. Заключены договора на электроснабжение. В каждом помещении можно установить отдельный счетчик. Осуществлено подключение по временной схеме.



Вход в помещения отдельный со двора здания. На входе стоит кодовый электронный замок с возможностью вызова каждого помещения. Имеется пожарный выход на пандус подземной автостоянки.

В соседних помещениях оборудованы офисы. Имеется большой общий коридор.

Коммерческая недвижимость в городе Мытищи, Московская область

Подвал в новом доме со всеми коммуникациями площадью 236,1 кв.м

менеджер Василий, тел. +7 903 542-29-83, сайт <http://pro1281.ru/>, стр. 2 из 9

## Вид окрестностей здания

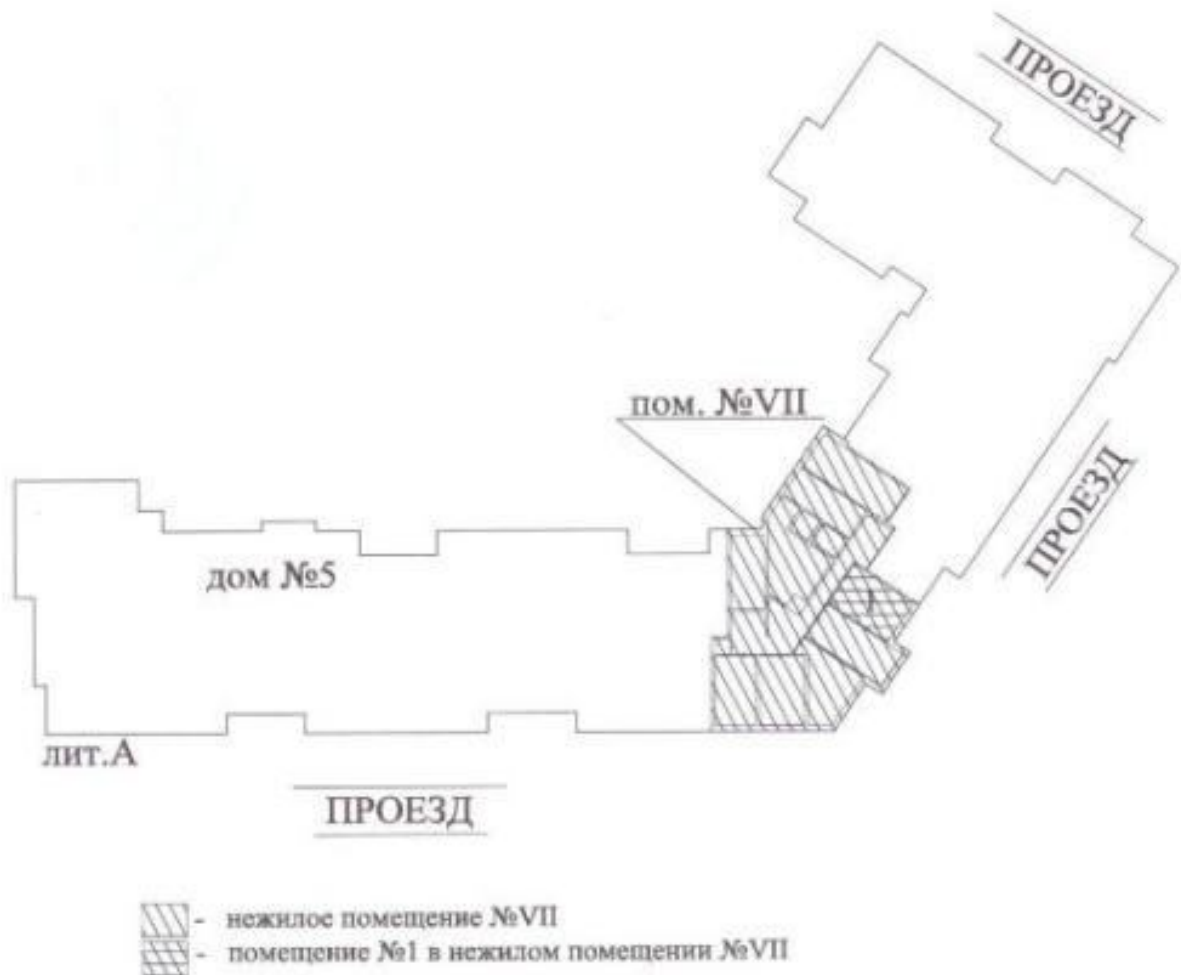


Коммерческая недвижимость в городе Мытищи, Московская область

Подвал в новом доме со всеми коммуникациями площадью 236,1 кв.м

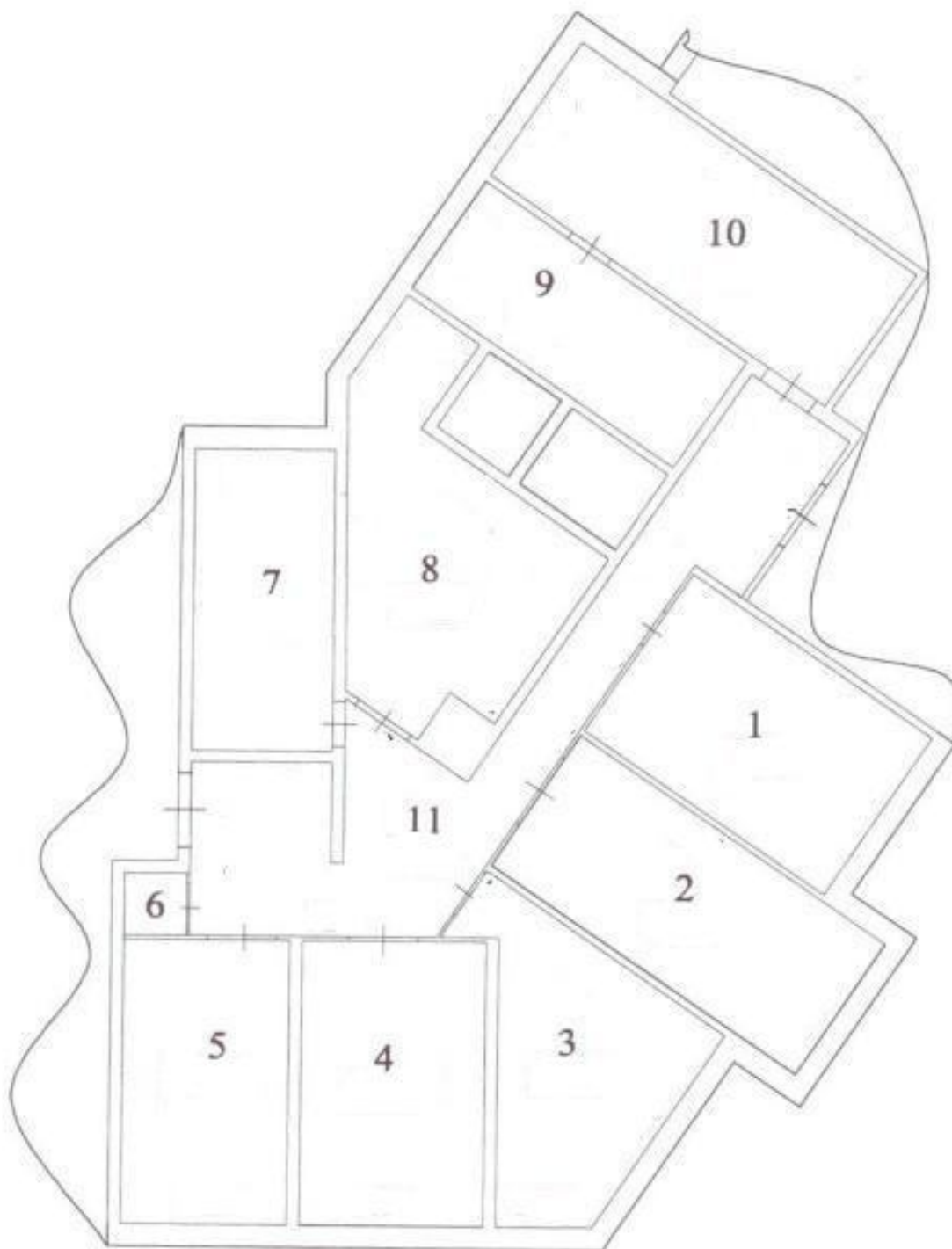
менеджер Василий, тел. +7 903 542-29-83, сайт <http://pro1281.ru/>, стр. 3 из 9

## План помещений



Позэтажный план помещений по данным БТИ





План помещений по данным БТИ

Таблица: Назначение помещений и площадь

<b>Номер помеще-ния</b>	<b>Назначение помещения</b>	<b>Основная площадь, кв.м</b>	<b>Вспомогательная площадь, кв. м</b>
1	помещение	22,4	-
2	помещение	23,8	-
3	помещение	21,7	-
4	помещение	21,6	-
5	помещение	19,5	-
6	санузел	-	1,9
7	помещение	17,5	-
8	помещение	26,5	-
9	помещение	16,3	-
10	помещение	26,7	-
11	коридор	-	38,2
-	Итого	196,0	40,1

## **Стоимость помещения**

Стартовую стоимость помещений вы можете узнать у наших менеджеров.

Стоимость помещений определяется по договоренности сторон. Торг возможен.

## **Менеджеры**

Получите подробную информацию по нашим телефонам!

Задать вопрос в Службу поддержки <http://vasenchenko.support-desk.ru/>

**Василий** тел. 8-903-542-29-83

**Ирина** тел. 8-903-718-72-72

### **Показ помещений**

ежедневно с 8:00 до 20:00 без выходных,

по предварительной договоренности, бесплатно.

Вас встретят наши представители, которые сделают все возможное, чтобы показать все помещения в подробностях.

## Рассказ о городе Мытищи

Мытищи — город в России, административный центр Мытищинского района Московской области, крупнейший населённый пункт городского поселения Мытищи. Население по переписи 2010 года — более 173 000 человек.



Город Мытищи расположен в 19 км к северо-востоку от центра Москвы, на реке Яузе. Непосредственно граничит со столицей по Московской кольцевой автодороге (МКАД) в районе Ярославского шоссе. Протяжённость города с севера на юг — 10 км, с северо-востока на юго-запад — 11 км.

Мытищи - северный город-спутник Москвы, один из крупнейших центров культуры, науки и промышленности Московской области. В городе имеются кукольный театр "Огниво", профессиональный драматический театр "ФЭСТ", множество ресторанов, большой Дворец Культуры, городской парк культуры и отдыха с колесом обозрения, более 20 банков, около десяти высших учебных заведений.

Ближайшее метро – станция "Медведково", до центра Москвы поезд идет 25 минут. Расстояние до метро 10 км, автобусная маршрутка идёт 20 минут. В город Мытищи можно заехать с МКАД через Ярославское или Осташковское шоссе.

## Коммерческая недвижимость в городе Мытищи, Московская область



Мытищи - крупный железнодорожный узел на линии Москва — Ярославль. Скоростной поезд "Спутник" доставит вас до станции Москва-Ярославская за 20 минут! Электропоезда следуют через 5-10 минут

Расстояния от дома до объектов социальной структуры:

до железнодорожного и автовокзала - 800 м, до средней школы - 200 м, до православного храма - 800 м, до торгово-развлекательного комплекса «Красный кит» с многозальным кинотеатром - 700 м. Продовольственные, промтоварные магазины, аптека, рынок - в шаговой доступности.

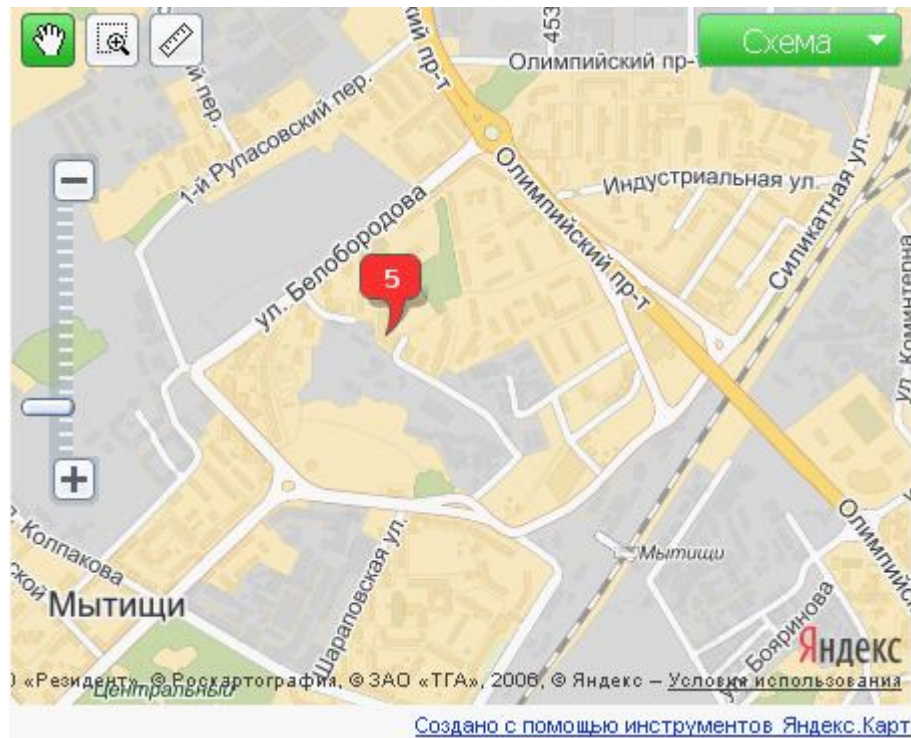
Коммерческая недвижимость в городе Мытищи, Московская область

Подвал в новом доме со всеми коммуникациями площадью 236,1 кв.м  
менеджер Василий, тел. +7 903 542-29-83, сайт <http://pro1281.ru/>, стр. 8 из 9



## Схема проезда

Адрес: Московская обл., г. Мытищи, ул. Рождественская, дом 5



Copyright © 2011 Василий Сенченко Все права защищены.

Сайт <http://pro1281.ru/> Служба поддержки <http://vasenchenko.support-desk.ru/>

Коммерческая недвижимость в городе Мытищи, Московская область

Подвал в новом доме со всеми коммуникациями площадью 236,1 кв.м

менеджер Василий, тел. +7 903 542-29-83, сайт <http://pro1281.ru/>, стр. 9 из 9